

Les Québécois ont les meilleurs indicateurs économiques à l'échelle nationale, mais prennent plus de temps à rembourser leurs dettes



31 %

Des Québécois vivent d'un chèque de paie à l'autre (moyenne nationale de 44 %) – Plus bas taux à l'échelle nationale



36 %

Pensent que la situation économique de leur municipalité va s'améliorer (moyenne nationale de 39 %)



22 %

Sont accablés par leurs dettes (moyenne nationale de 40 %)



24 %

Ont vu leurs dettes augmenter (moyenne nationale de 34 %) – Plus bas taux à l'échelle nationale



Principale raison de l'augmentation des dettes?
Un achat important qui pourrait prendre de la valeur

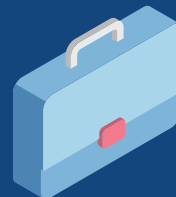


76 %

Affirment qu'il leur faudra plus de 10 ans pour rembourser leur prêt hypothécaire (moyenne nationale de 67 %) – Taux le plus élevé à l'échelle nationale



La dette la plus difficile à rembourser?
Les cartes de crédit



39 %

Des Québécois affirment qu'ils devront travailler plus longtemps que prévu

LA PAIE A LE POUVOIR

- ✓ D'aider les employés à **Se payer d'abord** en retenant automatiquement à la source un montant d'épargne pour la retraite ou pour rembourser les dettes
- ✓ D'aider les employeurs à développer des programmes et ressources de bien-être financier

Téléchargez des ressources gratuites sur paie.ca